

Datablad

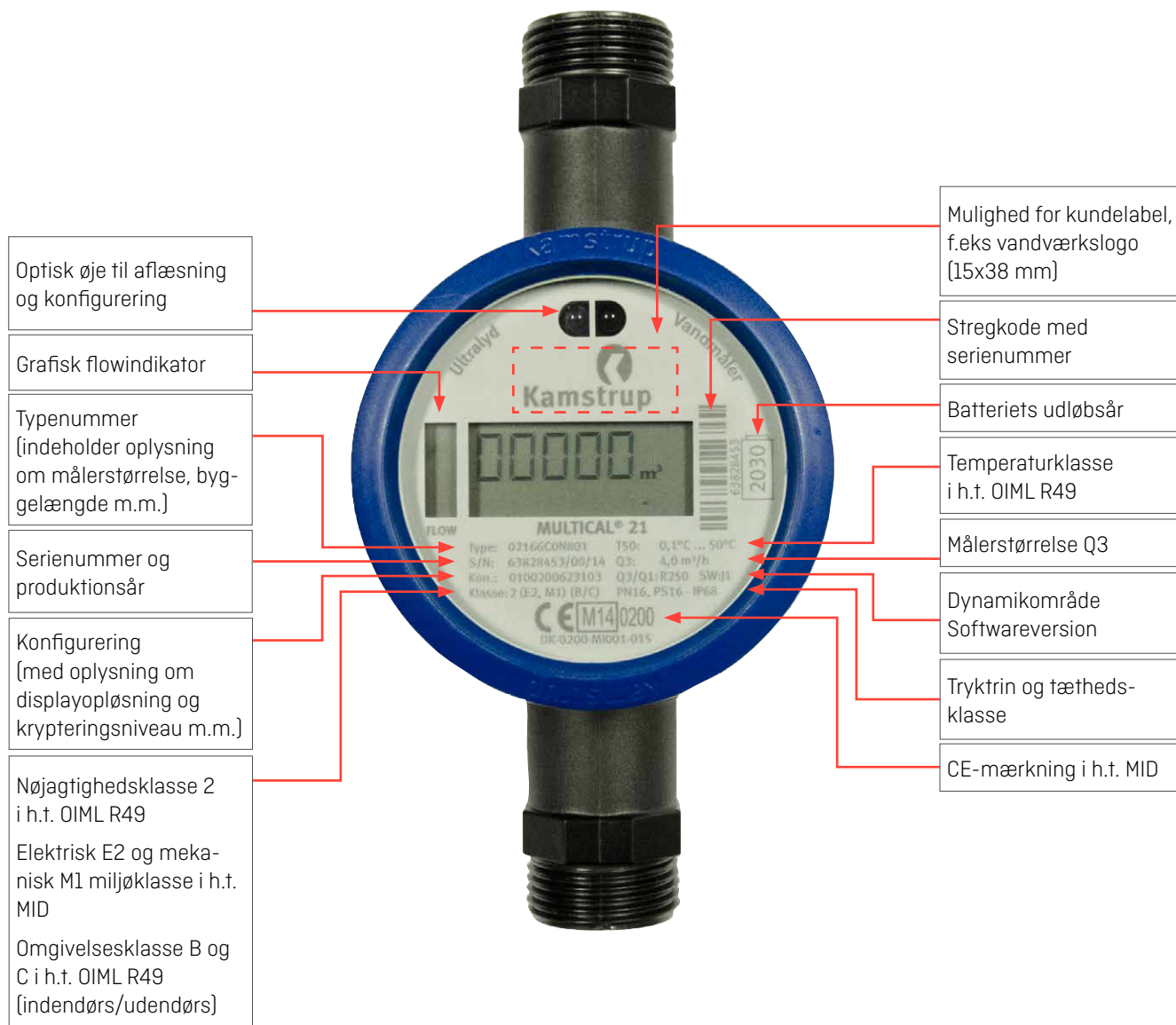
MULTICAL® 21

- Stor målepræcision
- 'Drive-by' eller netværk
- Temperaturmåling
- Lave lækgrænser
- Lang rækkevidde
- Lang levetid
- Simpel installation
- Miljøvenligt materiale

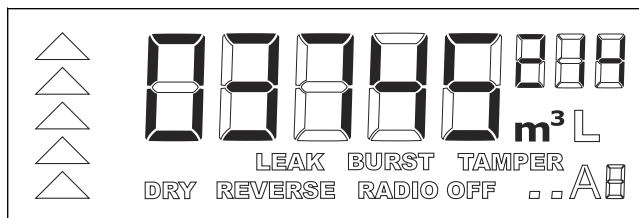


Måleroplysninger

Måleroplysninger i permanent lasergraveret tekst.



Display og infokoder



MULTICAL® 21 kan aflæses på det store letlæselige specialdesignede display. De fem store tal angiver antal kubikmeter. De tre små tal er decimaler.

Tegnet L (til højre for m³) vil altid være slukket, når måleren er i drift, da det udelukkende bruges under fabrikskontrol og -verifikation af måleren.

Flowpilene til venstre i displayet indikerer, at der løber vand gennem måleren. Hvis der intet flow er, er alle pile slukket.

Infokoderne i displayet har følgende betydning og funktion:

| Infokode blinker i display | Betydning |
|----------------------------|--|
| LEAK | Vandet har ikke stået stille i måleren i mindst én sammenhængende time i løbet af de sidste 24 timer. Det kan være tegn på en utæt vandhane eller toiletcisterne. |
| BURST | Vandforbruget har været konstant højt i en halv time, som tegn på et rørbrud. |
| TAMPER | Forsøg på snyd. Måleren er ikke længere gyldig til afregning. |
| DRY | Måleren er ikke vandfyldt. I dette tilfælde måles intet. |
| REVERSE | Vandet løber den forkerte vej gennem måleren. |
| RADIO OFF | Måleren er endnu i transportindstilling, hvor den indbyggede radiosender er slået fra. Senderen tænder automatisk, når den første liter vand er løbet igennem måleren. |
| ■■ (to firkantede 'dots') | To små firkanter, der blinker skiftevis, indikerer, at måleren er aktiv. |
| 'A' efterfulgt af et tal | Angiver antal metrologiske ændringer måleren har været igennem efter fabriksverifikation. Hvis der ikke har været nogen kontrol vil både 'A' og tallet være slukket. |

Infokoderne 'LEAK', 'BURST', 'DRY' og 'REVERSE' slukker automatisk igen, når betingelserne for aktiveringen af dem ikke længere er til stede. Med andre ord, LEAK forsvinder, når vandet har stået stille i en time, BURST forsvinder, når forbruget falder til normalt forbrug, REVERSE forsvinder, når vandet ikke længere løber den forkerte vej og DRY forsvinder, når måleren er vandfyldt.